

浮盖系统

优势

相对敞开式的堆放系统来说，浮盖提供了许多好处。浮盖在贮存或处理的过程中能封住难闻的气味，使场地对邻近的社区带来较少的不利影响。浮盖通过防止氧气侵入池内能协助厌氧消化系统。如果是预期有气体产生的应用，气体收集系统就能被安装在浮盖的下方，那么气体就可以被收集供再循环、处理或处置。气体也可以在现场供发电或发热之用。对于闭环化学工艺流程或液态化学品存储，比起钢制或混凝土存储容器，浮盖是一种更具成本效益的选择。除了氧气与雨水外，浮盖也能防止碎屑进入池内及污染存储的液体。在靠近野生动物活动频繁的区域，浮盖能够防止野生动物被所存储的液体毒害或落入存储设施而污染液体。



机械张紧浮盖 - GSE具有专利

应用

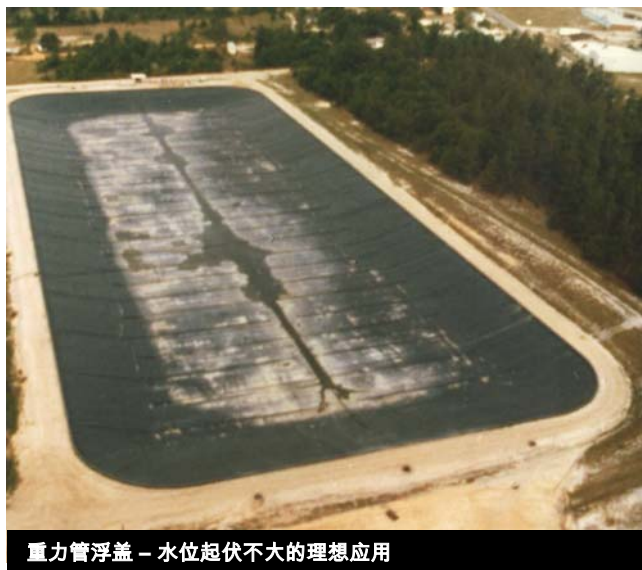
浮盖能用于您所需要的任何应用中：

- 控制气味
- 储存饮用水
- 防止氧气的注入
- 防止雨水的侵入
- 从处理池中收集气体
- 防止对周围环境造成污染或被周围环境污染

这些应用的例子包括原始或经处理的污水池、化学品存储、浸沥液或工业废弃物的处理。

材料

GSE能制造用于浮盖应用的一系列土工合成产品。由于浮盖系统最重要的方面是将所储存的液体与气体封在池内而将雨水与其它污染物隔离在外，所以所用的土工膜材料必须具有很低的渗透性。GSE HDPE土工膜在所有现有的土工膜产品中具有最低的水蒸汽传送率。加之，GSE HDPE土工膜对气体具有非常低的渗透性，对于所覆盖的水池中可能含有的各种酸、碱及碳氢化合物成分又具有极好的抗化学性能。除了GSE土工膜外，我们还有土工合成粘土衬垫、无纺土工布、排水土工网与复合土工网。GSE已经制造并安装土工合成材料超过20年。同样，我们也给这个领域带来了丰富的经验和优质的产品。GSE土工膜非常适合在暴露环境下的浮盖工程。事实上，公司内部的加速老化测试显示，GSE HDPE土工膜在暴露条件下的预期使用寿命是18-50年或更长。高品质的土工合成材料是从优质的原料开始的。GSE土工膜是由优质的聚乙烯树脂制造而成的。用于土工膜制造的树脂显示出卓越的耐环境应力开裂能力。原生树脂与紫外线稳定剂混合，从而增加在暴露条件下材料的使用寿命。所有GSE土工膜都不含可析出的添加剂，使其能够保持极好的抗脆化能力。土工膜如果添加了增塑剂，脆化现象可能在一定后产生。GSE在安装方面的经验结合优质的土工合成材料，意味着一个正确设计并安装的浮盖会提供多年的有效服务。



重力管浮盖 - 水位起伏不大的理想应用

安装

由于具有超过130 lb/in(23 N/mm)的抗拉伸强度，在安装好的浮盖上面行走很安全。张力系统会支撑局部重量。浮盖保持在原位，固定边缘不会产生张力。在多数场地上安装不需要准备结构支撑、打桩或加固地基就能完成。另外，现有设施的浮盖能漂浮在场地中，无需中断场地使用。完成的浮盖具有非常低的运营成本，且也没有什么要求。目前有两种基本类型的浮盖：

- 机械张紧浮盖
- 重力管浮盖

机械张紧设计是GSE Lining Technology (Canada) Ltd.的专利，以前叫做哥伦比亚土工系统。当水位上升时，浮盖被顶起，通过将所有多余材料拉上边墙而被张紧的。重力管浮盖最适合用于有最小水位起伏的浮盖，例如厌氧消化浮盖和气味控制浮盖。

GSE质量保证体系

所有GSE土工合成材料的生产包括三个层次的质量保证。首先，原料供应商在提供树脂方面必须符合GSE的规格。在树脂被卸载之前，GSE须对原料供应商提供的原料进行验收检测。在实际生产过程中开始第二个层次的质量保证。当每一卷土工膜被生产时，需要在整个膜上对砂眼进行电子监控。同样，当每一卷GCL和土工布被生产时，也要在整个材料表面上对断针进行连续电子监控。最后，GSE 土工合成产品在生产完成后必须通过严格的质量保证程序以确保其力学性质完好，并满足GSE现行的质量标准。GSE Houston, Calgary和Kingstree的实验室都通过了GAI-LAP鉴定程序的认证。

其它信息

如果您有一个即将开始的项目，请给我们打电话。我们将提供您建议及材料和安装的估计。GSE拥有一支由产品经理、评估师和项目经理所组成的有经验的团队，能从设计到施工协助您完成您的项目。



厌氧消化池上的浮盖

AP026CN R05/20/05

This information is provided for reference purposes only and is not intended as a warranty or guarantee. GSE assumes no liability in connection with the use of this information. Please check with GSE for current, standard minimum quality assurance procedures and specifications.

GSE and other marks used in this document are trademarks and service marks of GSE Lining Technology, Inc; certain of which are registered in the U.S.A. and other countries.

Americas	GSE Lining Technology, Inc.	Houston, Texas	800-435-2008	281-443-8564	Fax: 281-230-8650
Asia/Pacific	GSE Lining Technology Company Ltd.	Bangkok, Thailand		66-2-937-0091	Fax: 66-2-937-0097
Europe/Middle East/Africa	GSE Lining Technology GmbH	Hamburg, Germany		49-40-767420	Fax: 49-40-7674233